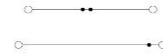
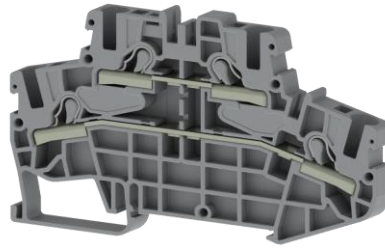


РҮК 4-2F



Інформація для замовлення	
Сірий	307 279
Бежевий	307 270
Технічні дані	
Кількість рівнів	2
Кількість з'єднань	4
Ізоляційний матеріал	PA
Клас займистості згідно з UL 94	V2
Одиниця пакування	25 шт.
Максимальний струм навантаження	41 А (з перерізом провідника 6 мм ²)
Номінальна імпульсна напруга	6 кВ
Ступінь забруднення	3
Категорія імпульсної напруги	III
Група ізоляційного матеріалу	I
З'єднання відповідно до стандарту	IEC 60947-7-1
Номінальний струм I _N	32 А (при 4 мм ²)
Номінальна напруга U _N	500 В
Максимальна температура безперервної експлуатації	120 °С
Мінімальна температура безперервної експлуатації	-55 °С
Габаритні розміри	
Ширина	6 мм
Довжина	88,15 мм
Висота для MR 35×7,5	56,10 мм
Висота для MR 35×15	63,60 мм
Дані про з'єднання	
Спосіб з'єднання	Підключення типу push-in
Мін. переріз суцільного провідника	0,34 мм ²
Макс. переріз суцільного провідника	6 мм ²
Мін. переріз у AWG/kcmil	22 AWG
Макс. переріз у AWG/kcmil	10 AWG
Мін. переріз багатожильного провідника	0,25 мм ²
Макс. переріз багатожильного провідника	4 мм ²
Мін. переріз багатожильного провідника з наконечником	0,34 мм ²
Макс. переріз багатожильного провідника з наконечником	4 мм ²
2 провідники з однаковим перерізом, багатожильні, з подвійними наконечниками (TWIN) у пластиковій гільзі	1 мм ²
Мінімальна довжина зняття ізоляції	9 мм
Максимальна довжина зняття ізоляції	10 мм
Внутрішній циліндричний калібр	A4
Сертифікації	
CSA (Канадська асоціація стандартів)	
мм ² /AWG/kcmil	-
Номінальний струм I _N	-
Номінальна напруга U _N	-
cULus (сертифікація UL для США та Канади)	
мм ² /AWG/kcmil	AWG 22-10
Номінальний струм I _N	30 А
Номінальна напруга U _N	300 В
VDE (Німецька асоціація електротехніки)	
мм ² /AWG/kcmil	4 мм ²
Номінальний струм I _N	32 А
Номінальна напруга U _N	500 В
ATEX (сертифікація для вибухонебезпечних середовищ у ЄС)	
Номінальний струм I _N	28 А
Номінальна напруга U _N	500 В

	Тип		
Сірий	NPP / PУК 4-2F	446 579	25
Бежевий	NPP / PУК 4-2F	446 570	25
Сірий	KD 3	495 049	100
Сірий	KD 4	495 059	100
Сірий	KD 7	495 219	50
	DIN-рейка MR 35x7,5 (1м)	500 601	20
	DIN-рейка з перф. MR 35x7,5 (1м)	500 602	20
	DIN-рейка MR 35x15 (1м)	500 606	10
	DIN-рейка з перф. MR 35x15 (1м)	500 607	10
	UK 4/2 32А макс.	476 232	25
	UK 4/3 32А макс.	476 233	20
	UK 4/4 32А макс.	476 234	15
	UK 4/10 32А макс.	476 239	5
	DG 10/6	505 320	360
	DG 10/6T	505 390	360
	DB 10/6	505 915	500
	D-NS 6x10	812 250	600
	SLF-P2 W	1020 110	1